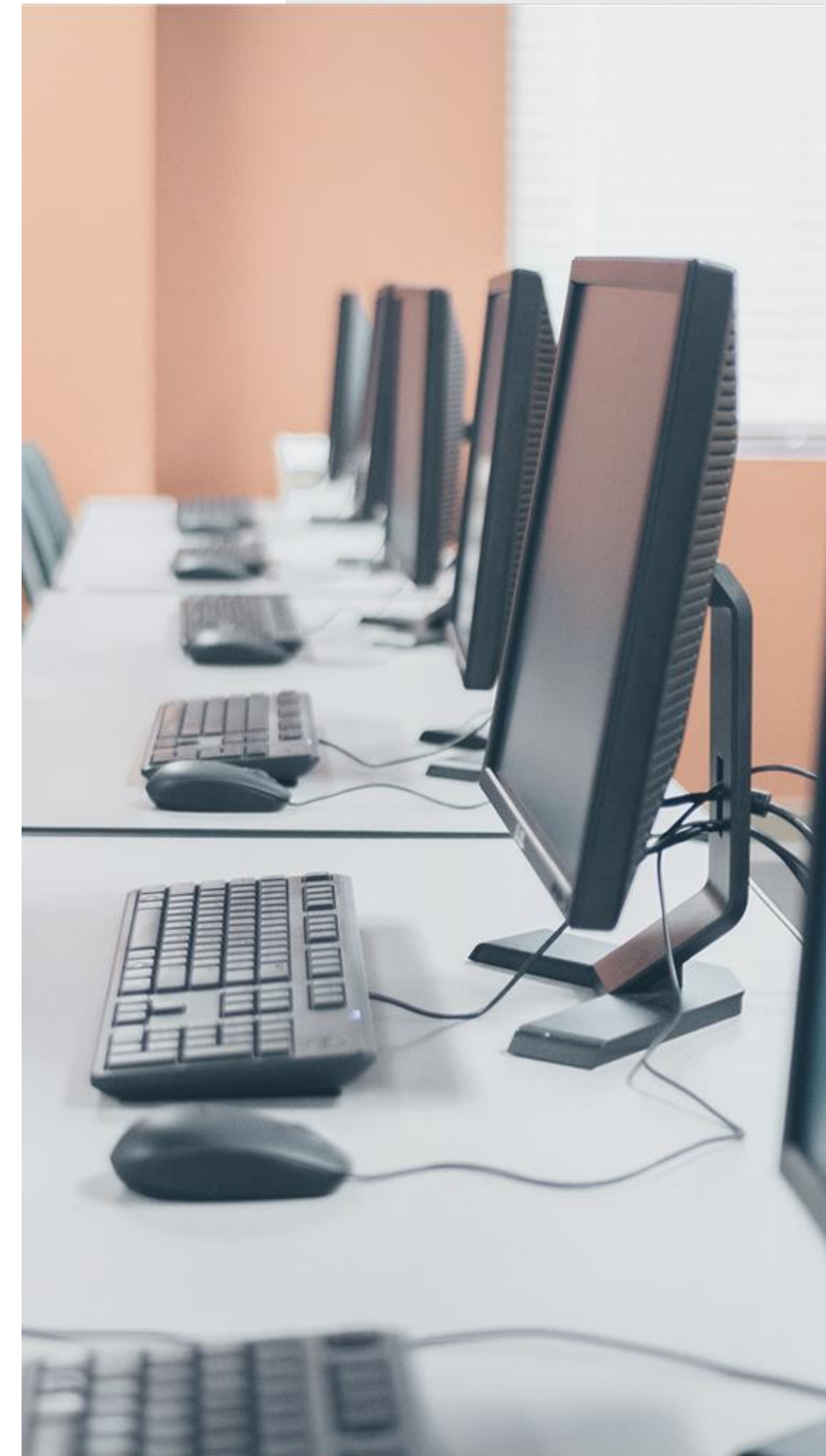




# Профессиональное управление ИТ-инфраструктурой в образовательных учреждениях





## Уникальное предложение разработчика **ОС Атлант**

в рамках программы импортозамещения в РФ

- ✓ 60.000 лицензий ОС Атлант получены Правительством Красноярского края для внедрения в учреждениях среднего образования

- ✓ Реализуем переход на российское программное обеспечение без риска остановки учебного процесса
- ✓ Исключим расходы на техническую поддержку операционной системы и системы управления программной инфраструктурой
- ✓ Сформируем единую точку входа для компетентного решения всех технологических вопросов управления и эксплуатации ИТ-инфраструктуры школ
- ✓ Обеспечим единый подход к организации управления ИТ-инфраструктурой школ в регионе

### >15 лет

Опыт команды в области разработки программного обеспечения

Центральный офис компании расположен в Красноярске



Группа компаний APPLITE  
входит в ассоциации:



# «Атлант» в образовании

2022 - 2024

> 2 500  
АРМ

> 25 000  
учеников



**Пилотное внедрение:** школа №159 в  
Красноярске > 300 АРМ

- 2,5 года стабильной работы
- Отработаны потенциальные проблемы совместимости и отказоустойчивости

**Внедрение** ОС «Атлант» в 20 школах

- Освобождение времени для развития и внедрения новых технологий
- Снижение времени реакции и решения технических вопросов
- Успешное проведение экзаменов по отдельным дисциплинам

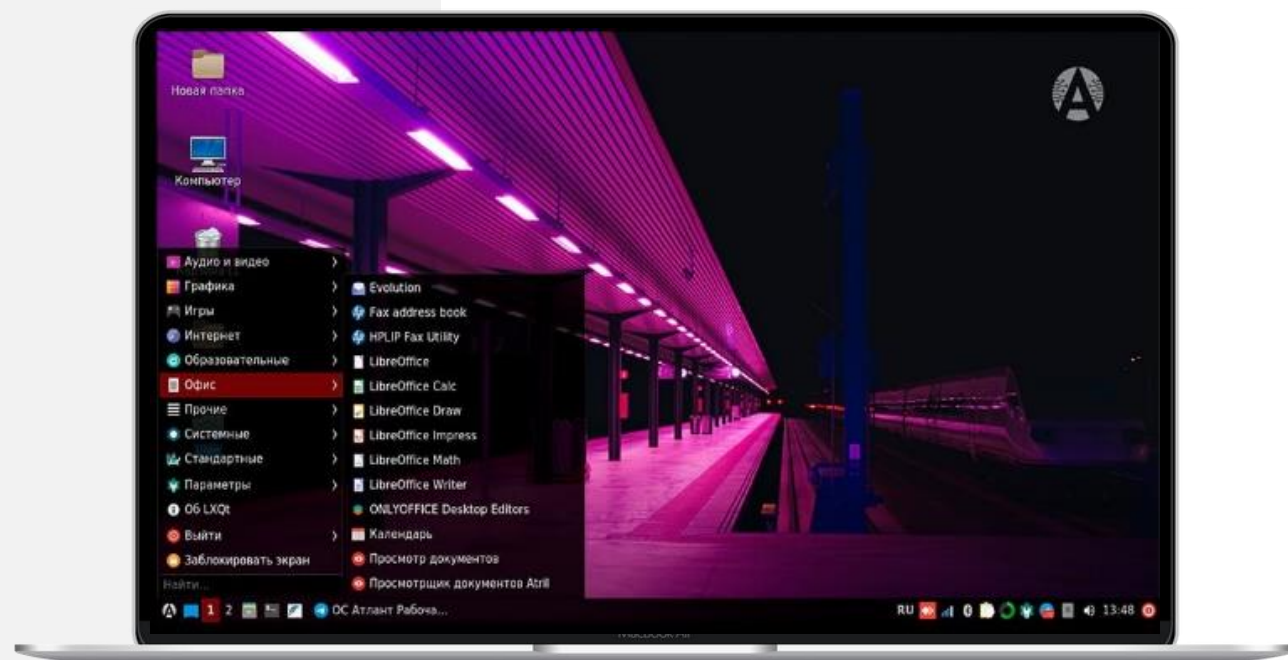
**Передача 60 000 лицензий**

- для отрасли образования Красноярского края в рамках соглашения о сотрудничестве с Правительством региона



# Преимущества ИТ-аутсорсинга

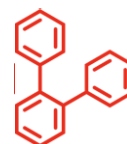
Передача ИТ-инфраструктуры  
школы в управление  
профессионалам



Повышение качества ИТ-поддержки учебного процесса и управления им за счет нового формата обслуживания, который подразумевает порядок, управляемость, административный контроль.



Повышение скорости реакции на инциденты: внешние специалисты могут быстрее устранять неполадки и обеспечивать бесперебойную работу систем.



Балансировка затрат на поддержку ИТ-инфраструктуры и ПО за счет шаблонизации и применения стандартов. Прозрачность в планировании и расходовании средств.



Доступ к новым технологиям для организации образовательного процесса и управленческой деятельности, в том числе использование дистанционных образовательных технологий, облачных вычислений и других инновационных методов в информационном обеспечении.



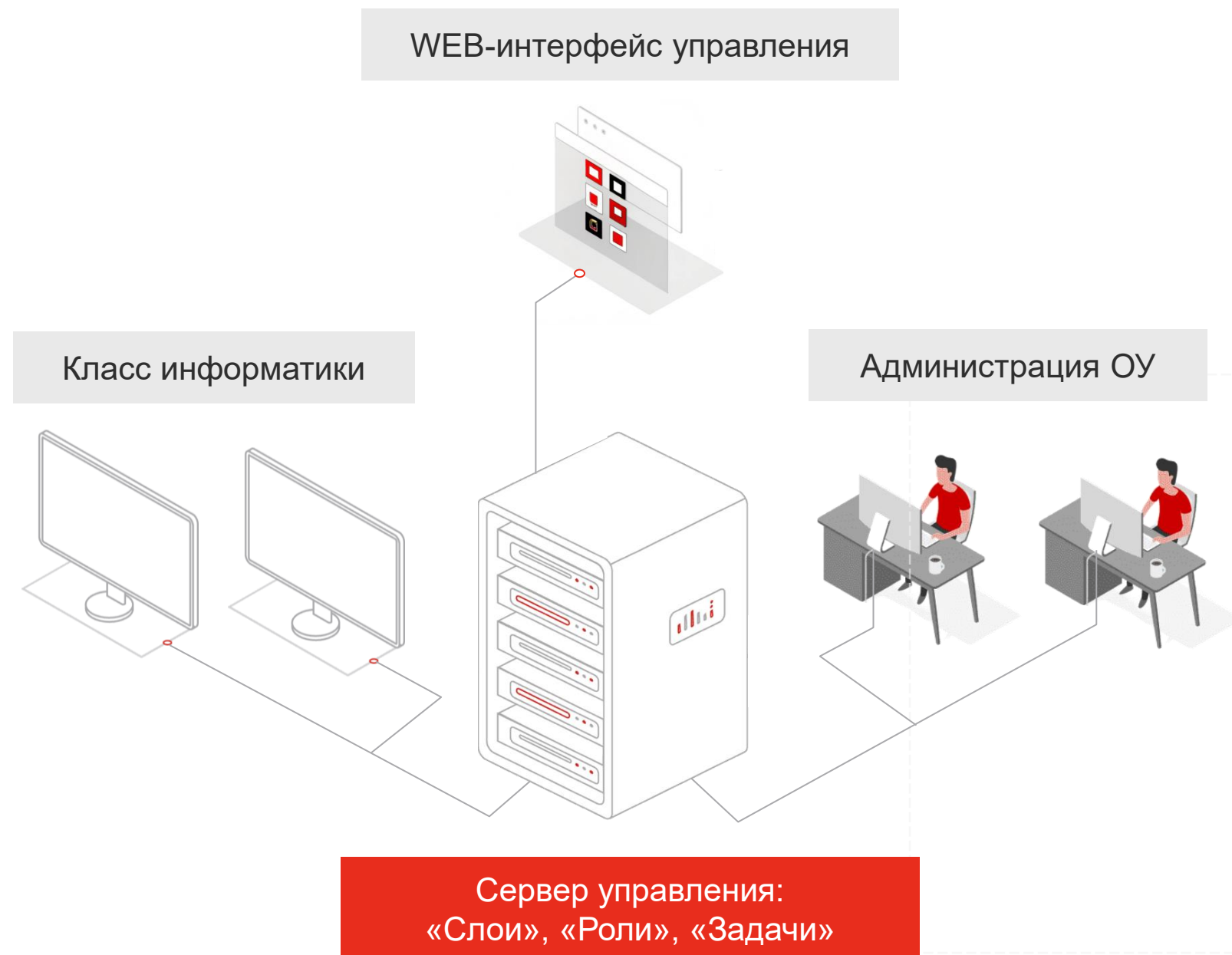
Снижение административной нагрузки по управлению персоналом. Уменьшение влияния человеческого фактора (болезнь, отпуск, увольнение и т.д.). Сфокусированность персонала ОУ на учебном процессе и своих основных функциях.



Унифицированный подход для организации процесса управления инфраструктурой позволяет быстро тиражировать успешные решения на все организации отрасли региона/муниципалитета.



# Преимущества ОС Атлант



- ✓ **Внесена в реестр отечественного ПО**  
Минцифры РФ (запись №6766 от 09.06.2020).  
Реализована на базе инновационной технологии (Патент № RU2751215C1)
- ✓ **Система централизованного управления** парком ПК с интуитивно понятным веб-интерфейсом входит в состав ОС
- ✓ **Минимальные системные требования** к оборудованию любого форм-фактора: сервер, ПК, ноутбук, моноблок
- ✓ **Высокая надежность** работы системы за счет технологии распространения ПО в виде "слоев".  
Восстановление системы в случае нештатной ситуации простой перезагрузкой
- ✓ **Безопасность** конфигураций ПО от неправомерного изменения на рабочих станциях обеспечена режимом «только для чтения» для всех пользователей
- ✓ **Готовые сценарии миграции** без рисков остановки образовательного процесса
- ✓ **Разработаны курсы обучения** сотрудников

# Перечень предлагаемых услуг

## Для сферы образования

**Базовое обслуживание компьютеров и серверов** для обеспечения стабильности учебного процесса:

- настройка и обновление российского ПО
- оперативное устранение неисправностей
- адаптация оборудования и орг. техники



**Управление инфраструктурой** для своевременного выявления и устранения неполадок:

- мониторинг оборудования
- учет сетевой инфраструктуры и ПК

**Информационные и консультационные услуги:**

- по вопросам внедрения новых информационных технологий в образовании
- по эффективному использованию текущей инфраструктуры и ПО

**\* Возможна поставка оборудования, комплектующих и лицензий российских программ**

**> 170**

**адаптированных приложений**  
для образовательных  
и административных задач





# Алгоритм перехода на ИТ-аутсорсинг



01

## Аудит инфраструктуры

- Инвентаризация и оценка состояния техники
- Оценка текущего состояния инфраструктуры: ПК, сети, сервера, хранение и т.д.
- Опрос сотрудников и выявление сопутствующих проблем

02

## Планирование регламентных работ

- График настройки и обновления российского ПО на всех ПК
- График внедрения необходимых сервисов и технологий
- План модернизации/списания существующих ПК и ноутбуков

03

## Внедрение новых сервисов

- Централизованное управление
- Тикет-система заявок на проведение работ
- База знаний для сотрудников СОШ



# Стоимость годовой поддержки

для сферы образования

Стоимость услуг зависит от общего количества оборудования

Количество рабочих станций, шт.	в месяц за АРМ, руб.	в месяц всего, руб.
менее 50	от 900	до 45 000
от 50 до 100	от 800	до 80 000
от 100 до 200	от 650	до 130 000
более 250	от 500	до 150 000

## Принцип «Единого окна»

Для решения всех технических вопросов

### Техническая поддержка инфраструктуры:

- Заявки, отчеты;
- Инструкции, консультации

### Документооборот:

- Договоры, акты, счета, отчеты, протоколы

### Дополнительные возможности\*:

- Ремонт оборудования;
- Поставка нового оборудования и материалов



# Уровни сервиса

условия обслуживания определяет заказчик

## Базовый

- настройка и обновление российского ПО
- адаптация оборудования и орг. техники
- мониторинг оборудования
- учет сетевой инфраструктуры и ПК
- консультации по использованию текущей инфраструктуры и ПО
- поставка оборудования, комплектующих и лицензий российских программ
- плановый визит инженера – 2 раз в неделю

## Расширенный

Базовый уровень

+

- организация процесса взаимодействия с сервисными центрами для ремонта техники
- подготовка и проведение обучения персонала по заявкам организации
- внеплановый вызов инженера – 2 раза в неделю

+

*Готовы рассмотреть индивидуальные условия заказчика*

## Индивидуальный

Наши специалисты помогут подобрать нужное решение, рассчитать стоимость продуктов и услуг для вашей инфраструктуры, предоставят необходимый уровень сервиса.

Для получения предложения обращайтесь на адрес:

**info@applite.ru**

Для получения технической поддержки в ходе тестирования наших продуктов вы можете отправить ваш вопрос на адрес:

**support@applite.ru**

# Проблемы и Решения

для сферы образования

## ПРОБЛЕМЫ

- Кадровый дефицит ИТ-специалистов
- Недостаточный уровень квалификации специалистов при работе с Линукс
- Высокая стоимость кадров
- Отсутствие опыта перевода инфраструктуры с Windows на Linux

## РЕШЕНИЯ ГК ARPLITE

- Обеспечение перехода на Российское ПО
- Операционная система + Система централизованного управления + ПО для СОШ проверенное на совместимость
- Тех.поддержка включена в стоимость обслуживания
- Ответственность за уровень квалификации
- Возможность оперативно внедрять новые программные решения
- Возможность очных переговоров

1. Написать письмо на [info@applite.ru](mailto:info@applite.ru)
2. Предоставить контактные данные ответственного лица за договорную работу и проведение аудита
3. По результатам аудита формируется:
  - итоговый перечень оборудования;
  - перечень ПО;
  - перечень ролей и состав ПО для каждой из них;
  - согласованный регламент оказания услуг;
  - стоимость обслуживания.
4. Заключение/подписание договора.



**applite**  
software & solutions



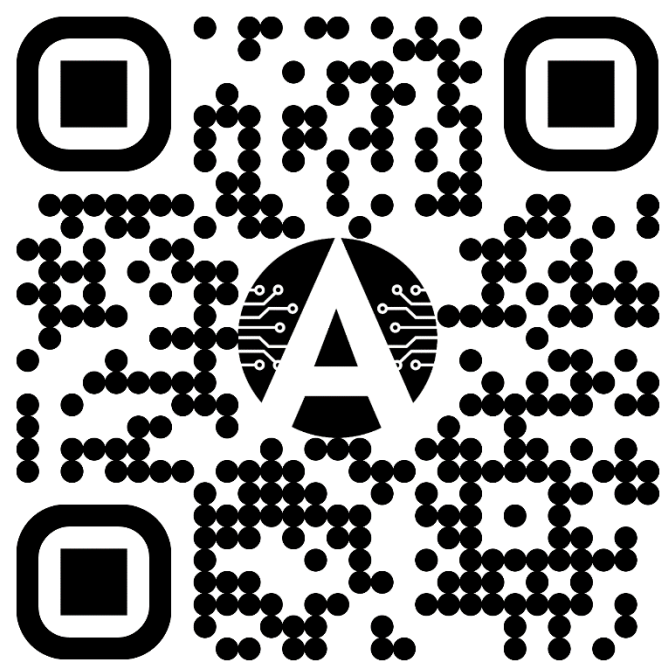
[atlant-os.ru](http://atlant-os.ru)



[info@applite.ru](mailto:info@applite.ru)

Готовы к  
плодотворному  
сотрудничеству!

On-Line документация



RUTUBE-канал



Программа «Атлант-образование»

